

Validación de un Sistema GPT para la Estimación del Riesgo Cardiovascular (RCV) versus la Calculadora de la European Society of Cardiology (Estudio GPT_ESC)

Ramón Mazzucchelli (1), Juan Uquillas (2); Paula Turrado Crespí (3); Natalia Crespí Villarías (4); Elia Pérez Fernández (5); Cristina Pizjuan (1); María Pavo (1); Raquel Almodovar Gonzalez (1); Pedro Zarco Montejo (1). (1) Unidad de Reumatología. Hospital U. Fundación Alcorcón (HUFA).; (2): Servicio de Rehabilitación HUFA; (3) Estudiante de medicina UAM; (4) C.S. La Rivota (Alcorcón); (5) Unidad de Investigación HUFA.

INTRODUCCIÓN Y OBJETIVO:

La evaluación del riesgo cardiovascular (RCV) es un proceso complicado y que consume tiempo, lo que resalta la importancia de herramientas innovadoras. Este estudio analizó un sistema basado en GPT, especializado en la Guía ESC 2021 para calcular el RCV, y lo comparó con la calculadora ESC (SCORE2) y la evaluación humana. El objetivo principal fue evaluar la precisión y concordancia del GPT en este ámbito.

METODOS

Se realizó un estudio retrospectivo comparativo con 59 pacientes adultos (≥18 años) atendidos en consultas de reumatología. Los criterios de inclusión requerían historias clínicas con datos completos para el cálculo del RCV, excluyendo a pacientes con ECV documentada o patologías complejas. Se evaluaron tres métodos: (1) GPT basado en la Guía ESC 2021, (2) calculadora SCORE2 de la ESC y (3) inteligencia humana mediante búsqueda manual en historias clínicas y uso de tablas. Los análisis incluyeron concordancia mediante el coeficiente de correlación intraclass (ICC), pruebas de McNemar y nivel de acuerdo Kappa.

Tabla 1: Características clínicas de los 59 pacientes incluidos en el estudio

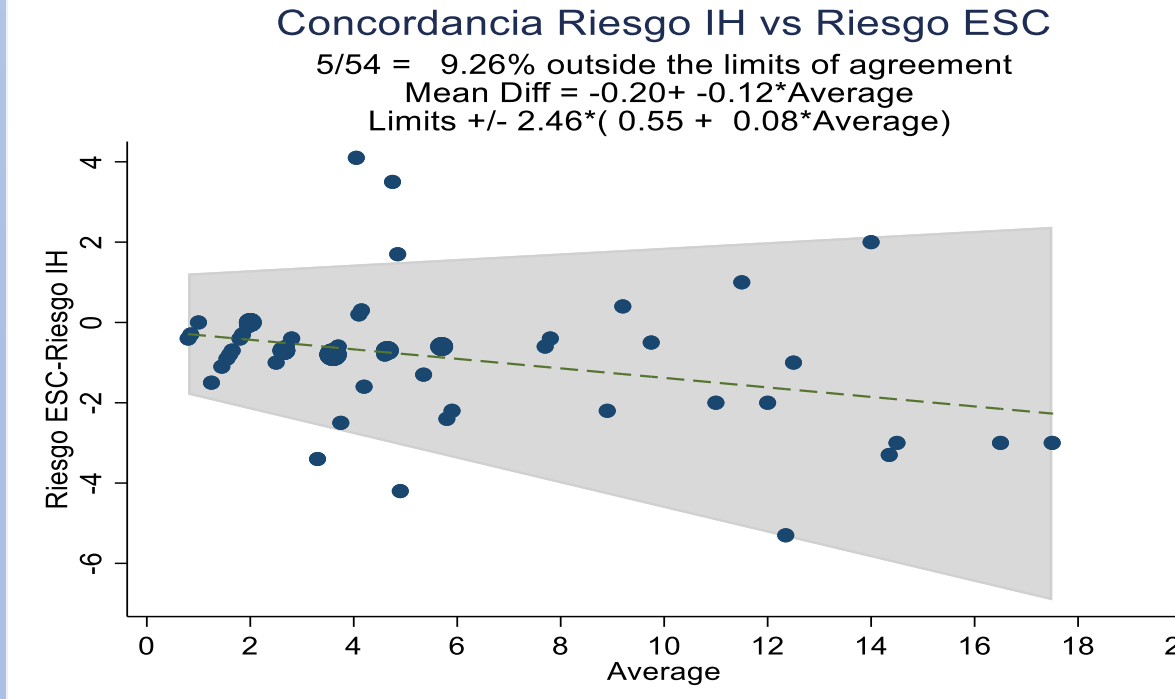
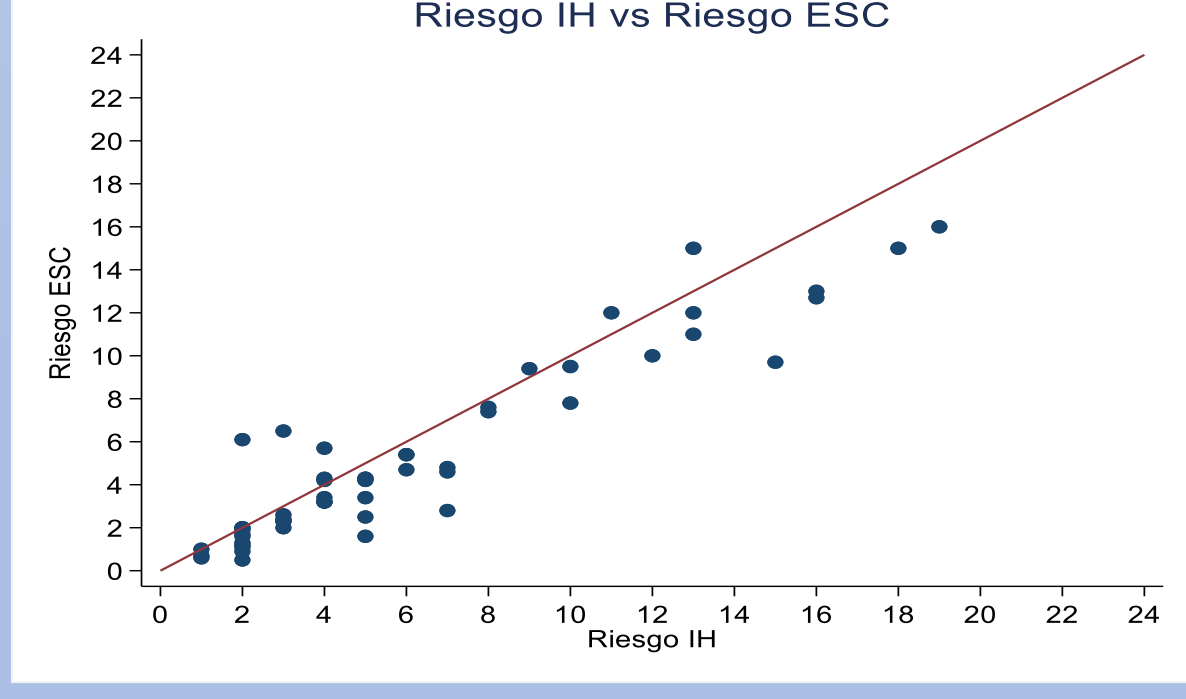
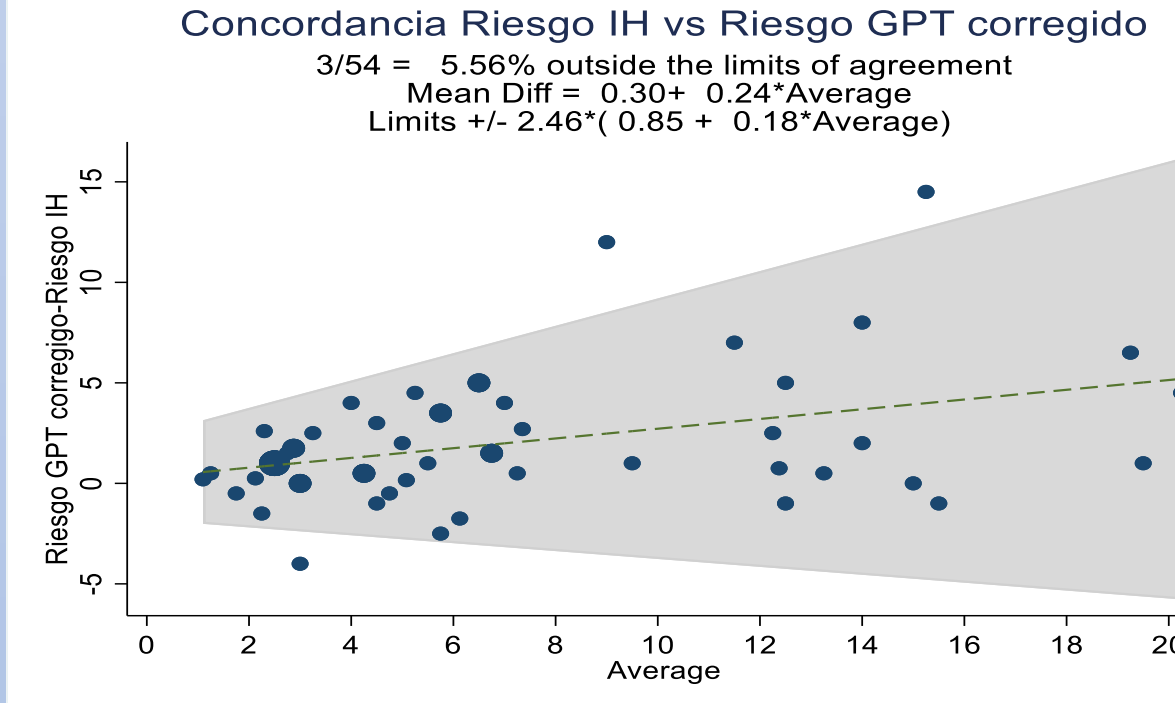
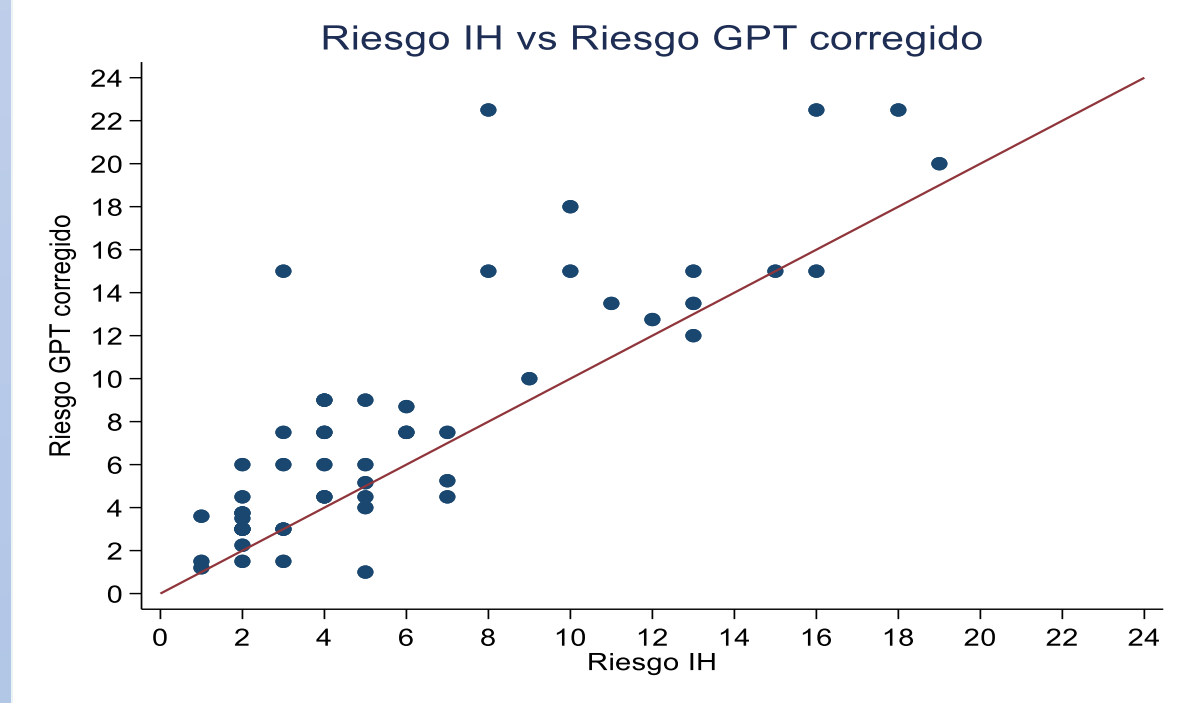
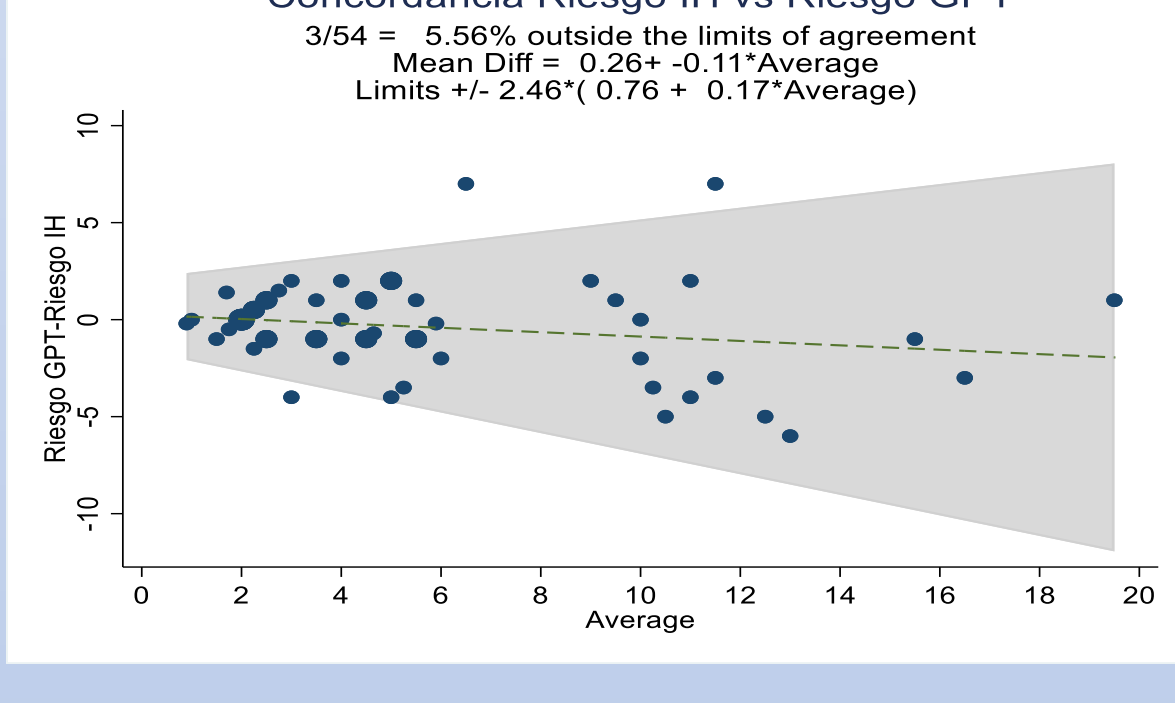
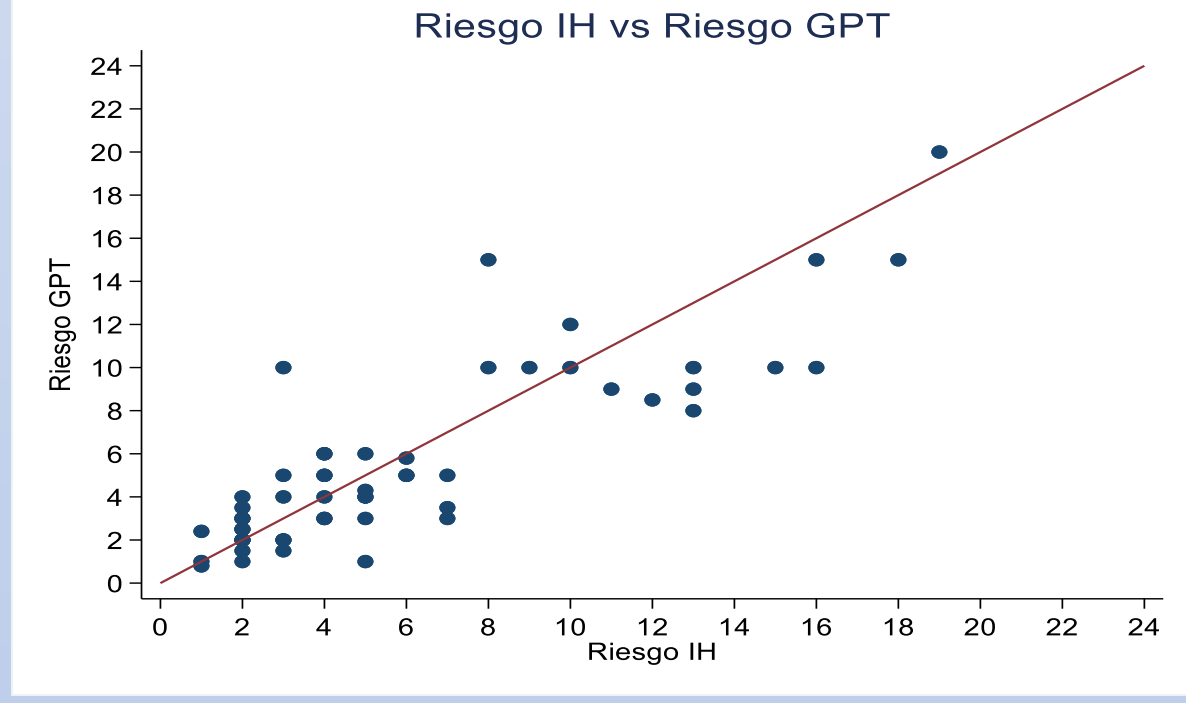
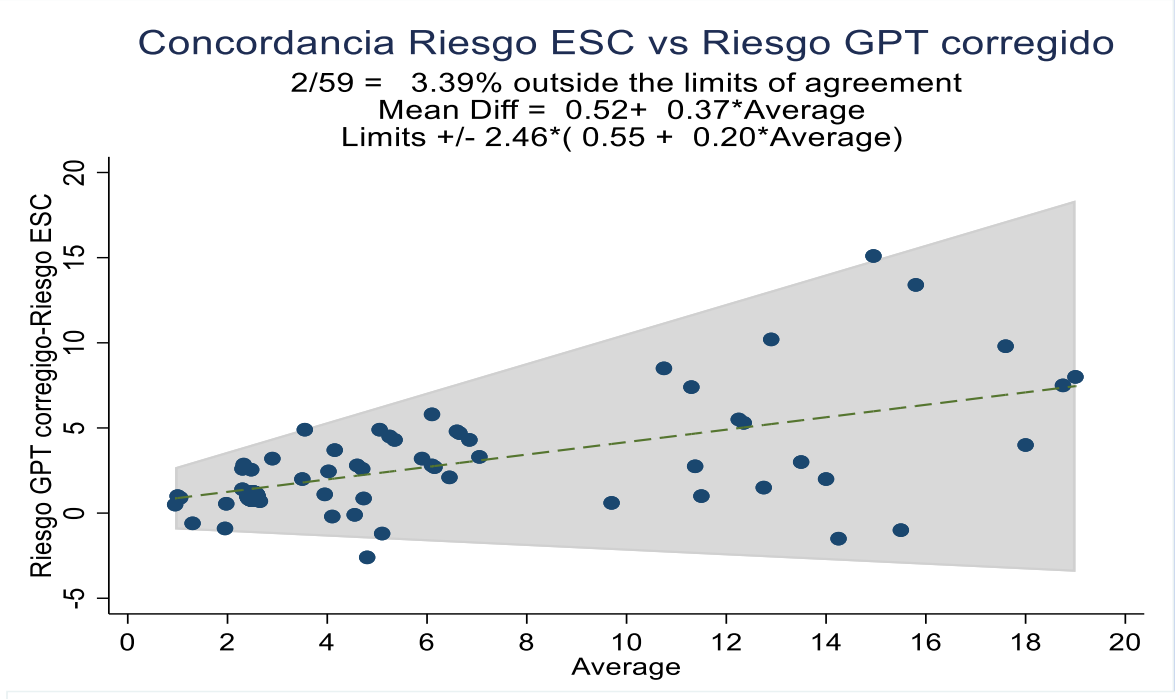
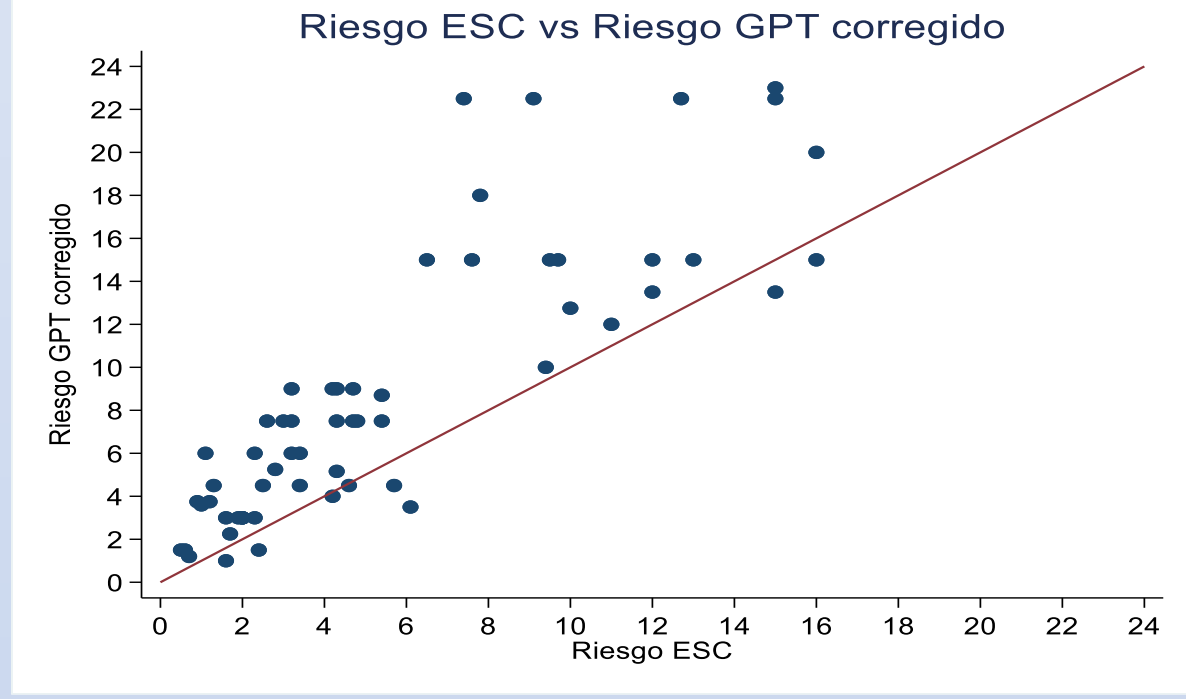
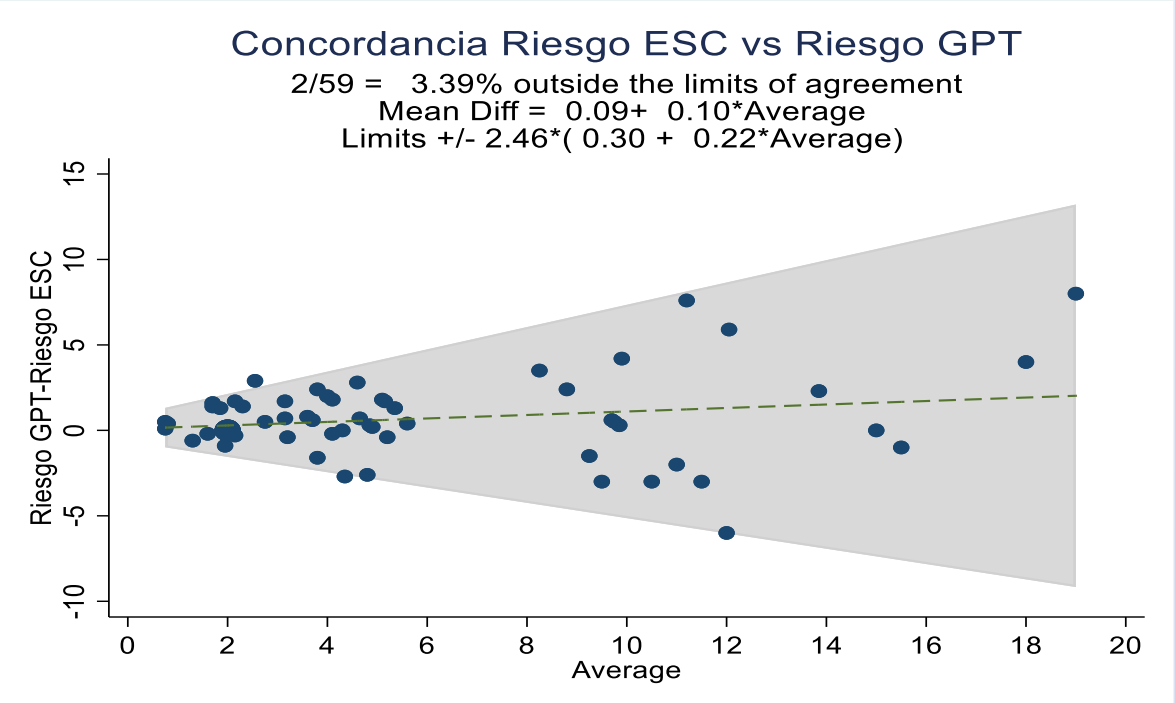
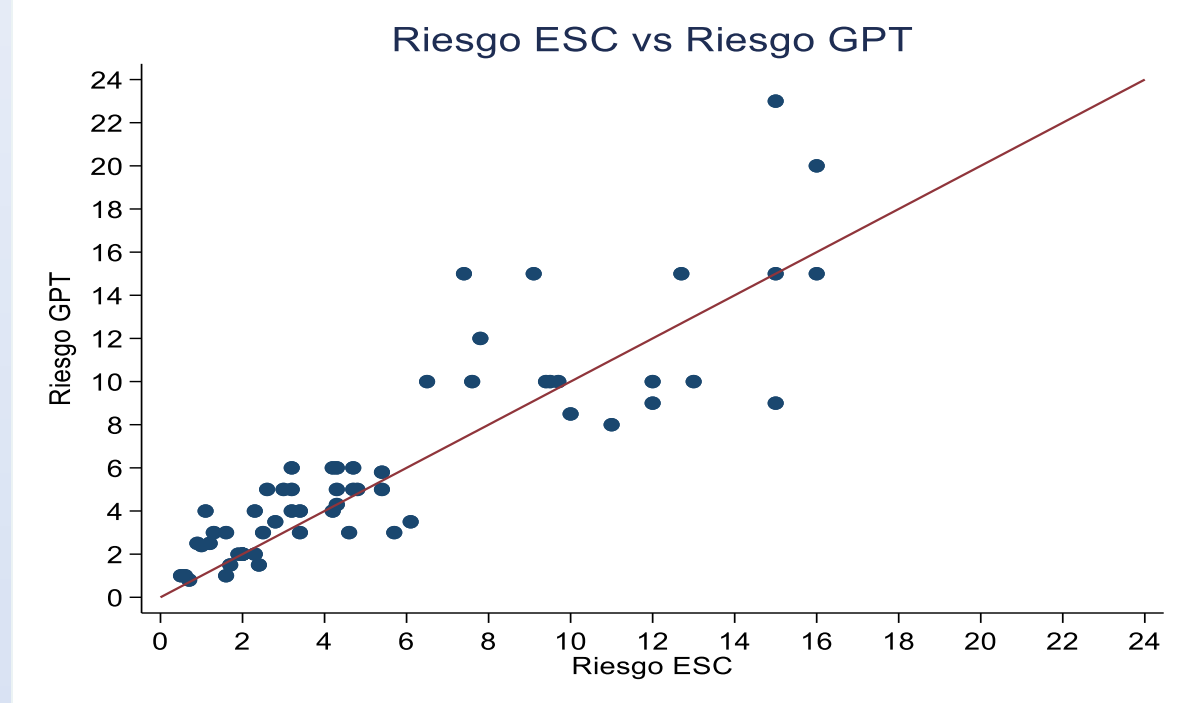
Variable cuantitativa	N	Media	Desv. típ.
Edad	59	59.78	11.28
RCV calculado * GPT	59	6.32	4.94
RCV calculado * GPT (corregido)	59	8.77	6.32
RCV calculadora * ESC	59	5.62	4.49
RCV calculado * tablas (IH)	54	6.13	4.74
Variables cualitativa	N	Porcentaje	
Mujer	38	64,4%	
Edad <70 años	46	78,0%	
Nacionalida española	52	88,1%	
Enfermedad inflamatoria	50	84,7%	

RESULTADOS

El GPT mostró una concordancia elevada en comparación con la calculadora ESC, con un ICC favorable. Para el RCV calculado por GPT corregido, el ICC fue de 0,803 (intervalo de confianza del 95%: 0,689 a 0,878).

VS ESC2021 /calculadora)	Coeficiente de correlación intraclass (tipo C, consistencia)		
	ICC	Intervalo de confianza 95%	
RCV calculado xGPT vs ESC(calculadora)	0,873	,795	,923
RCV calculado xGPT (corregido) vs ESC (calculadora)	0,803	,689	,878

Vs Inteligencia Humana (IH)	Coeficiente de correlación intraclass (tipo C, consistencia)		
	ICC	Intervalo de confianza 95%	
RCV_ calculado xGPT vs IH	0,848	,752	,909
RCV calculado xGPT (corregido) vs IH	0,818	,706	,890
RCV calculado x ESC vs IH	0,934	,890	,961



CONCLUSIÓN

El uso de GPT para estimar el RCV ha demostrado ser muy efectivo, mostrando un alto grado de concordancia con la calculadora ESC. Su aplicación en la práctica clínica puede optimizar el tiempo de trabajo, mejorar la calidad de las evaluaciones y aumentar la satisfacción de los profesionales de la salud, representando un avance hacia la automatización y personalización en la evaluación del riesgo cardiovascular en reumatología.